

# Castberggård Job- og Udviklingscenter



**Formålet med workshoppen er at sætte fokus på mødet mellem sagsbehandlere og døve jobsøgende**

- **Hvad sker der i mødet?**
- **Kan der ændres noget, så mødet giver større beskæftigelsesmæssig effekt?**

# DEBAT

# Castberggård Job- og Udviklingscenter

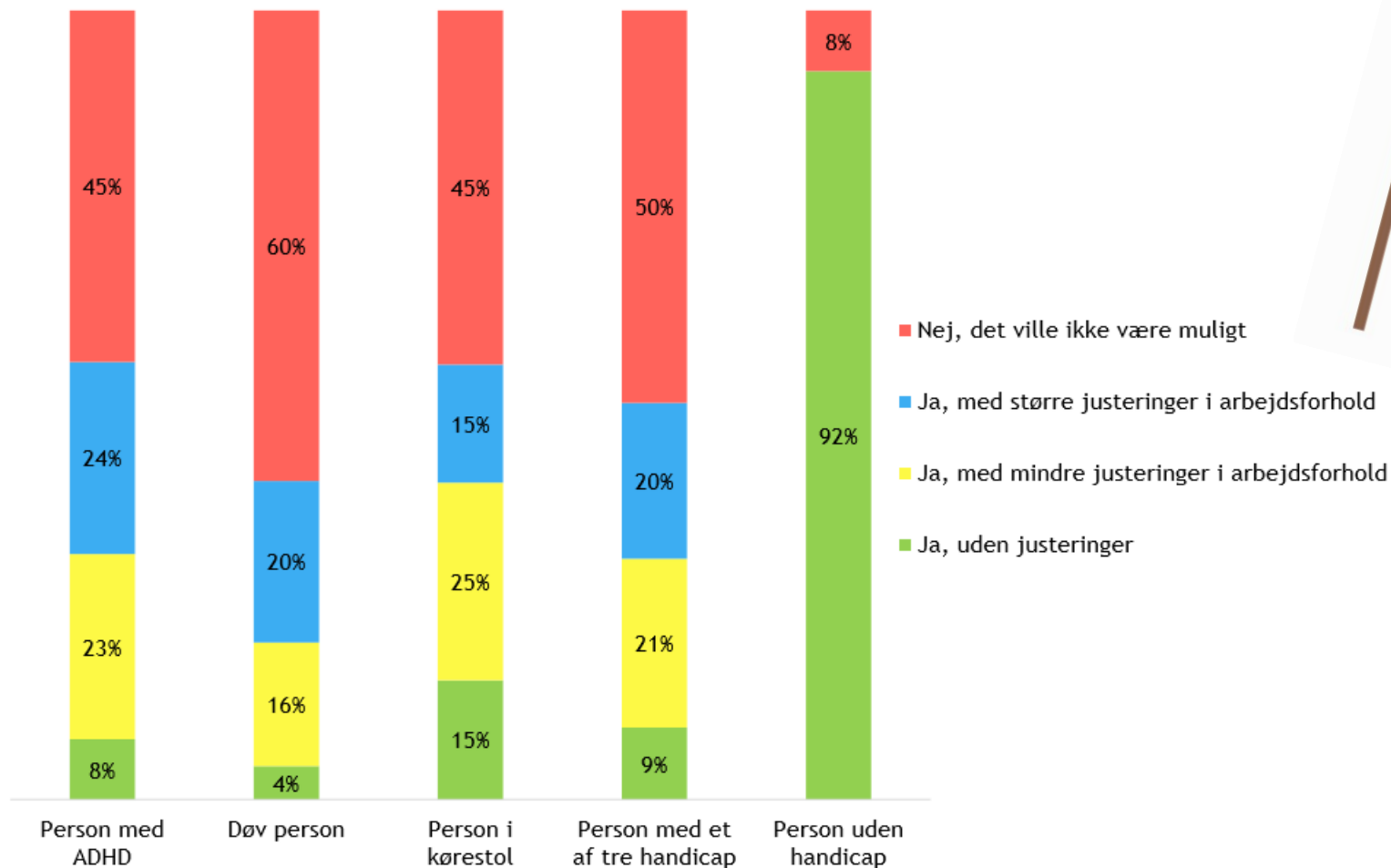


[Video om Pille på YouTube](#)

# Castberggård Job- og Udviklingscenter

Figur 1. Jobvaretagelse

Ville en person, der har ADHD/er døv/sidder i kørestol, som minder om dig selv med hensyn til uddannelse, erfaring, alder og køn, kunne varetage dit job efter en oplæringsperiode?

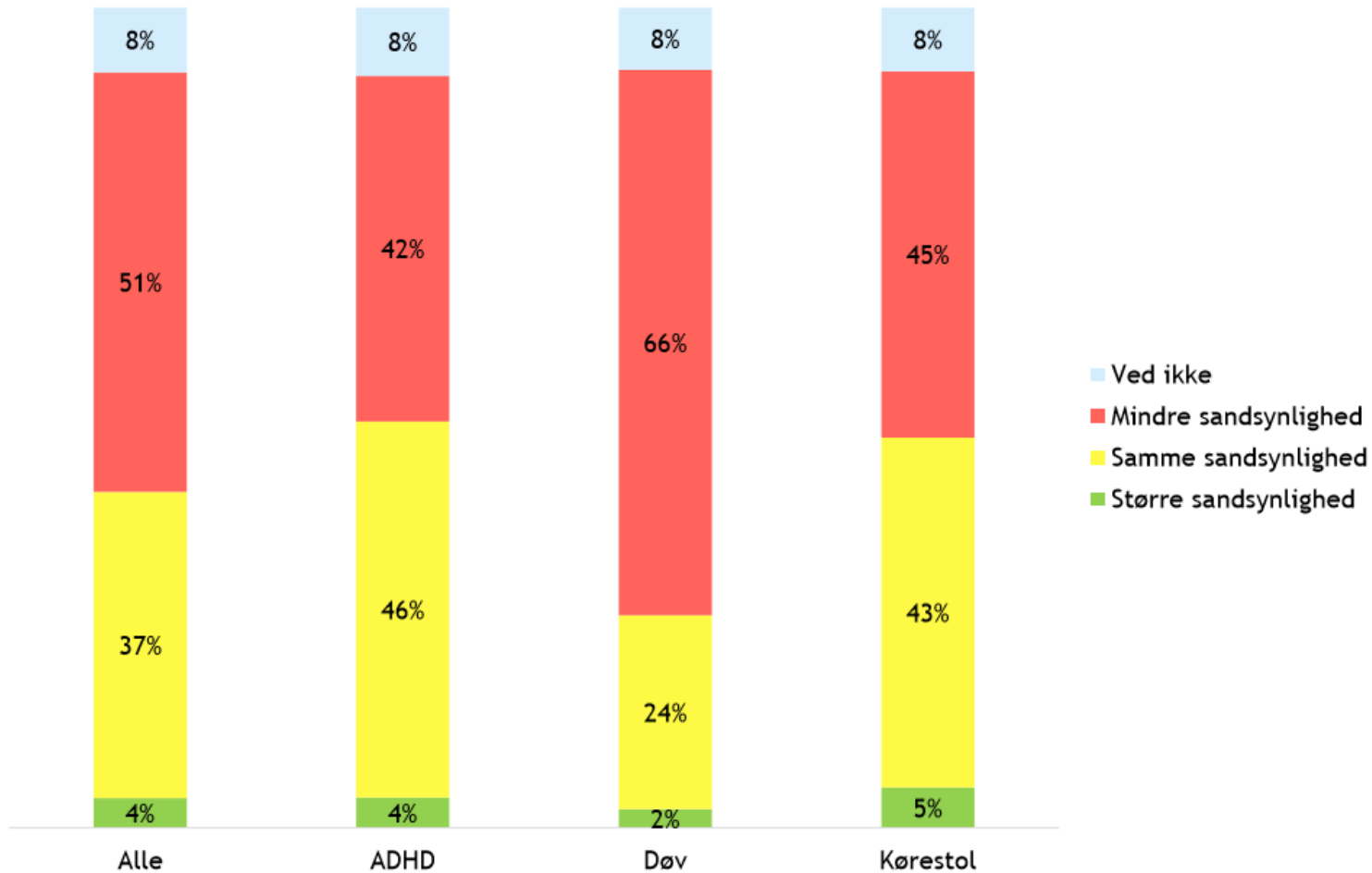


Befolkningens holdninger og handlinger i relation til personer med handicap  
Rapport  
Ankestyrelsen og  
Det Centrale Handicapråd



Figur 7. Jobsamtale, vurdering af tre typer handicap

Forestil dig, at du er med til at ansætte en person på din arbejdsplads. I har modtaget en ansøgning fra en person med ADHD/der er døv/der sidder i kørestol. Ansøgeren har de rette kvalifikationer til stillingen. Hvad er sandsynligheden for, at denne person bliver kaldt til samtale?



Personer i arbejde  
N=4853

# Castberggård Job- og Udviklingscenter

## Sagsbehandler

Vi ved, at **sagsbehandleren har stor forklaringskraft** ift. effekt af beskæftigelsesindsatsen.

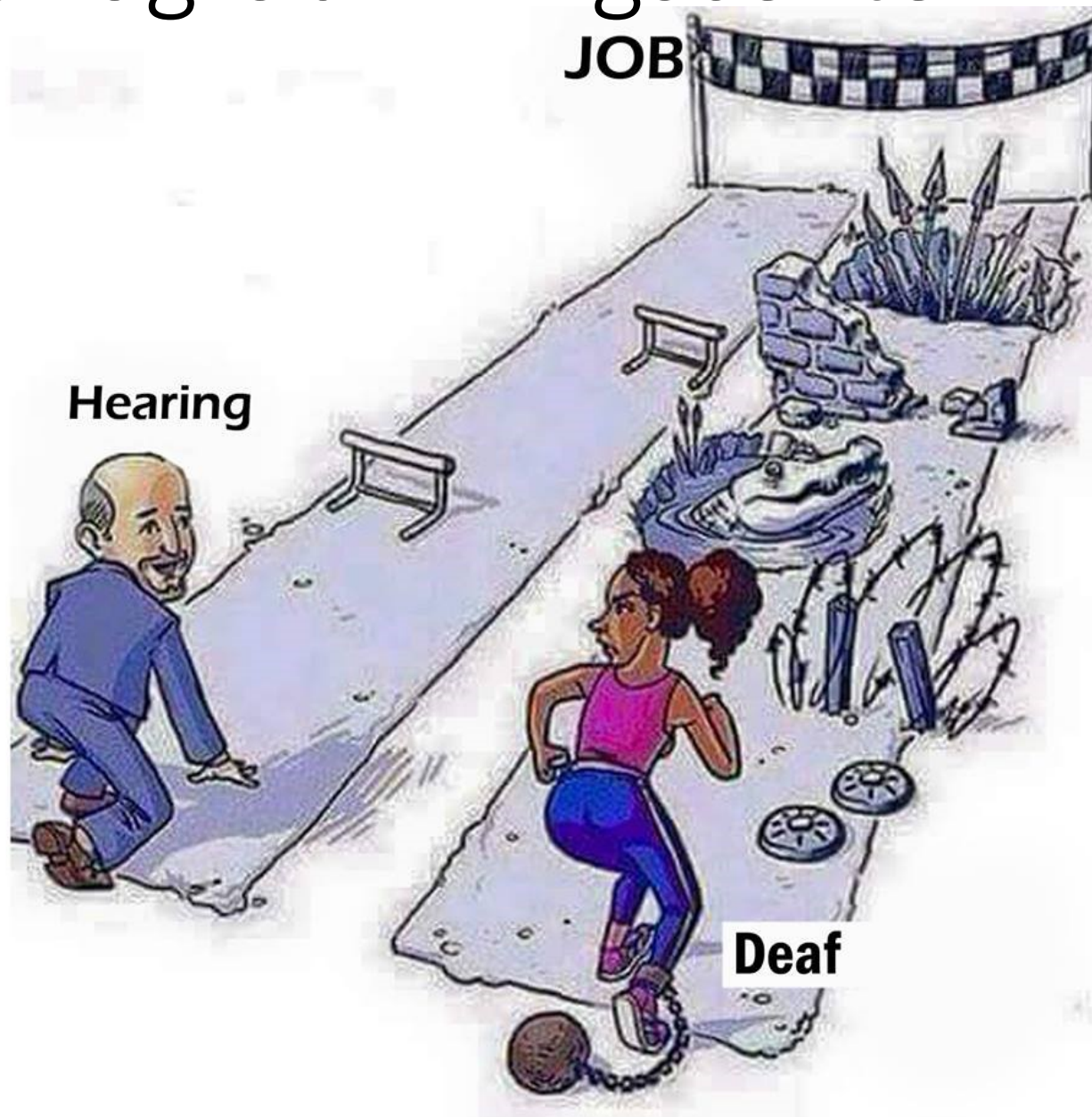
Dvs. at det, sagsbehandleren både gør og ikke gør, er vigtigt.

- Sagsbehandlerens tro på, at borgeren (her den døve borger) kommer i beskæftigelse inden for fx 1 år
- Creaming-effekt
- ...
- Sagsbehandlerskift
- Sagsbehandlers inddragelse af tilstrækkelig viden om handicap



# Castberggård Job- og Udviklingscenter

- Tror den døve borger selv på, at det hele nytter noget eller at systemet modarbejder døve og dermed også mig som døv borger.



# Castberggård Job- og Udviklingscenter

- Er døve, der har været længere tid i systemet, så klientgjorte, at marginalisering bliver selvmarginalisering

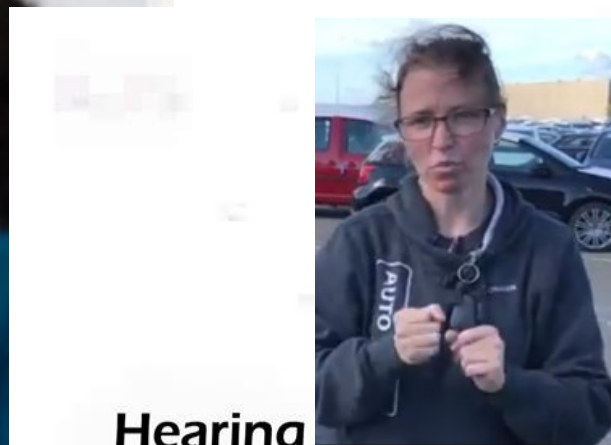




# Castberggård Job- og Udviklingscenter



En dygtig sagsbehandler



Hearing

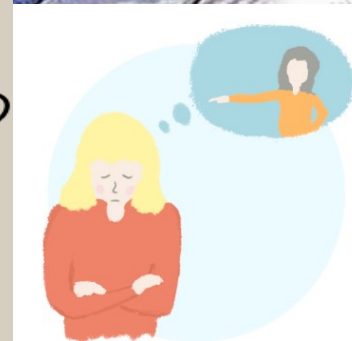
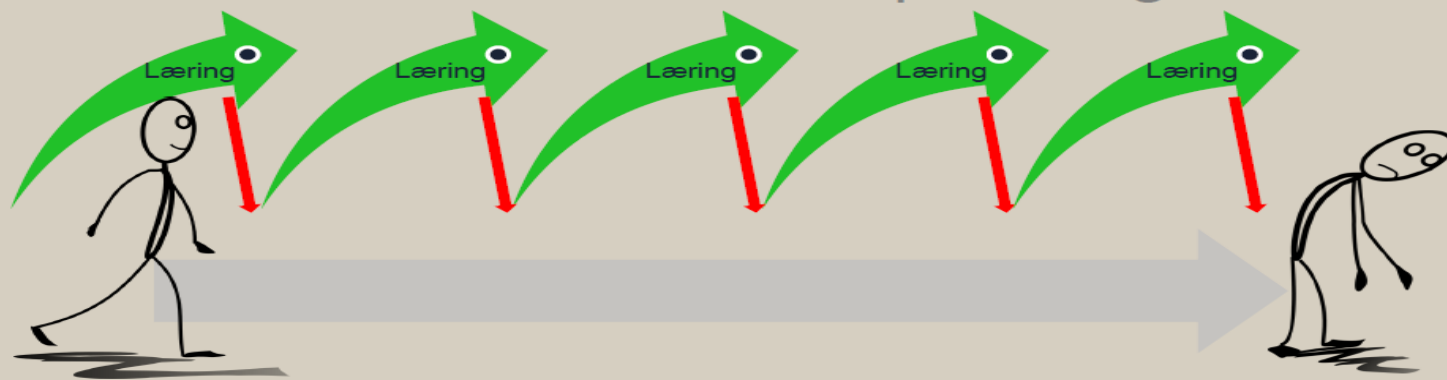


JOB



Deaf

Kæde af serielle virksomhedsplaceringer



# Castberggård Job- og Udviklingscenter

Hvordan man ser på hinanden som sagsbehandler (systemet) og som døv jobsøgende.

Hvad skal der fx til for ændre på situationen.

- Hvad kan man gøre som sagsbehandler?
- Hvad kan man gøre som døv jobsøgende?

# DEBAT